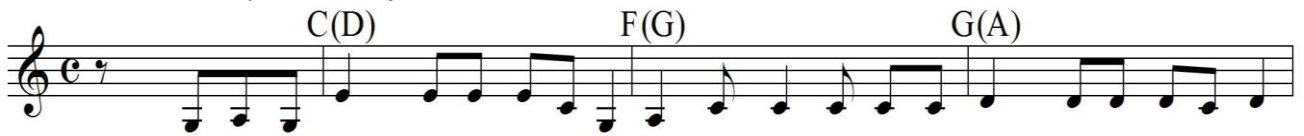


Mit einem Freund an der Seite ist kein Weg lang

Text & Musik: Kurt Mikula

Bei C-Dur Kapodaster auf den 3. Bund



REF 1: Mit ei-nem Freund an der Sei-te ist kein Weg lang. Mit ei-nem Freund an der Sei-te wird

REF 2: Mit die-sem Freund an der Sei-te ist kein Weg lang. Mit die-sem Freund an der Sei-te wird



mir nicht bang. Mit ei-nem Freund an der Sei-te, Freund an der Sei-te, Freund ist kein Weg lang.

mir nicht bang. Mit die-sem Freund an der Sei-te, Freund an der Sei-te, Freund ist kein Weg lang.



1. Mit ihm kannst du la - chen und darsft trau - rig sein,
2. Je - der braucht im Le - ben ei - nen, der ihn hält.
3. Je - sus wird dein Freund sein. Heu - te, wenn du willst.



wird dich nie aus - la - chen, läßt dich nicht al - lein.
Ei - nen, der dich auf - fängt, wenn du ein - mal fällst.
und ich ga - ran - tier dir, daß du im Her - fühlst: --> REF 2!

